

あげまつだより



令和7年11月13日発行
No.15 上松町



放任果樹除去作業 要望箇所募集

「個人所有地における放任果樹（柿、栗の木等）除去作業」要望箇所の募集について

上松町鳥獣害防止対策協議会では、町内の有害鳥獣による被害対策として被害防止活動等を行っています。

今年度も被害防止対策の一環として町内の個人所有地を含む放任果樹（柿や栗の木等）の除去作業（伐採等）を計画しています。

以前は食用として植えた柿や栗等の木が今では管理しておらずサルやクマ等を誘引させることになり、お困りになっている個人又は地区の方も多く見られると思います。

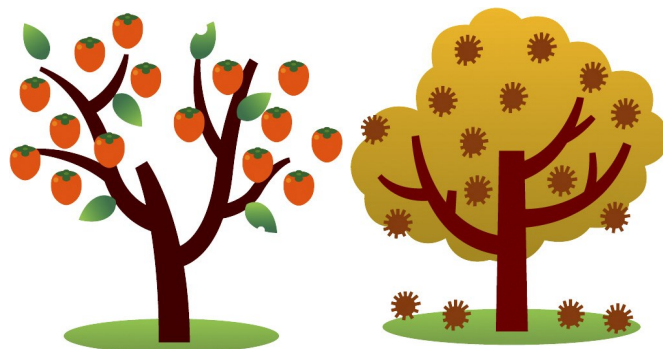
そこで個人所有者、また地域の皆さんのご協力のもと放任果樹の除去を実施するために要望箇所を募集いたします。つきましては、以下のことにご留意いただき、協議会事務局（林務係）までお問い合わせください。

- ・申し込みをされる方又は地区で果樹所有者（地権者）の方の了承を得てください。
- ・伐採した果樹については、基本的には個人（申請者等）による処分をお願いします。（※個人による処分ができない場合はご相談ください。）
- ・要望数、事業費によりご要望にお応えできない場合や次年度以降にさせていただく場合があります。
- ・果樹の伐採については、協議会により一括で業者等に委託する予定ですのでご了承ください。

※ 申請の際には承諾書など書類の提出をしていただきます。

※ 要望がある場合には下記までご相談ください。

【問い合わせ】上松町鳥獣害防止対策協議会事務局
上松町 産業観光課 林務係
電話：52-4804（直通）



結核検診の結果について



10月1日（水）～3日（金）に町内へレントゲンバスが巡回した結核検診の結果が出ました。再度検査を受けていただく方には通知を送付いたしました。異常が認められなかった方には通知いたしませんので、ご承知ください。

【お問い合わせ先】上松町役場住民福祉課保健衛生係 保健師 電話：52-2825





税金等を窓口で納付されている皆様へ



税金等の納入期限について、お忘れのないように納入をお願いします。

税 目	期 別	納 期 限
国民健康保険税	第 7 期	令和 7 年 1 2 月 1 日 (月)
後期高齢者医療保険料	第 5 期	

◆納入期限までの納入にご協力下さい◆

諸事情により納期限までに納められない場合はお早めにご相談下さい。納期限が過ぎても未納の場合は、督促状の発送や訪問による納税をお願いしていますが、督促手数料（100円）がかかります。その後も未納の場合には、差押等の滞納処分を受ける場合があります。

◆便利な口座振替をご利用下さい◆

現在、窓口で納入されている皆様（納税通知書に「口座振替」の記載のない方）に口座振替をお勧めしています。忘れてしまうこともなく必ず納期限に納入されます。役場窓口と金融機関に「口座振替依頼書」がありますのでご利用下さい。役場までお越しになるのが困難な場合はご連絡下さい。（その際は、通帳と印鑑をご用意下さい）

◆マンデー（月曜）納税日をご利用下さい◆

毎週月曜日は午後7時まで窓口業務を延長しておりますので、税金等を納入することができます。（休日の場合は翌日）お仕事等により日中に納入することが困難な場合にご利用下さい。

【お問合せ先】 上松町 企画財政課収納係・住民福祉課厚生係 電話：52-2001



無料動画の高額請求にご注意！



無料動画の視聴中に起こる突然の登録・高額請求にご注意ください！

無料のアダルト動画を観ていたり年齢確認ボタンを押したりすると、突然「登録完了」となり、慌てて連絡すると料金を請求される「ワンクリック請求」の手口に関する相談が寄せられています。「誤作動の人はこちら」「退会はこちら」などの案内があっても、決して連絡してはいけません。支払いを求められたり、個人情報聞き出されたりする場合があります。

事業者にお金を払ってしまうと取り戻すことは困難です。相手に何を言われても慌てて支払わないようにしましょう。

【お問い合わせ先】長野県消費生活センター 電話：0263-40-3660

「レインボーくじ」の発売について

地域医療等振興自治宝くじ（通称：レインボーくじ）は、全国の健康づくり事業や自治医科大学の整備拡充事業等、皆さまの身近な所で役立てられています。

下記のとおりレインボーくじが発売されていますので、お知らせいたします。

ぜひお買い求めいただきますようお願い申し上げます。

【第439回】

発売期間：令和7年11月5日(水)～12月2日(火)

主な賞金：1等 500万円×25本

2等 10万円×1,250本

3等 1万円×8,750本 ほか

単 価：200円 スクラッチ

購入方法：窓口販売 最寄りの宝くじ売場



リチウムイオン電池使用製品の取り扱い



リチウムイオン電池使用製品の取扱いにご注意ください！モバイルバッテリーやスマートフォンをはじめとした、リチウムイオン電池使用製品による発熱・発火等の事故情報が寄せられています。以下のポイントをよく確認し、事故の予防に努めましょう。

【使用の際のポイント】

- ・強い衝撃や圧力を加えないようにしましょう。
- ・車内など、高温になりやすい場所で保管・使用しないようにしましょう。
- ・異常を感じたら使用を中止しましょう。
- ・発火した時はまず安全を確保し、消火器や大量の水で消化しましょう。

【廃棄の際のポイント】

- ・リチウムイオン電池が使用されているかどうか、よく確認しましょう。
- ・廃棄する前には、なるべく電池を使い切りましょう。
- ・一般ごみ(不燃ごみ)としての回収はしませんので、ごみステーションには絶対に出さないでください。
- ・上松町では、役場1階の住民福祉課にてリチウムイオン電池使用製品の回収をしています。持ち込みをする際は、事前に電話等でご相談ください。

【お問い合わせ先】長野県消費生活センター 電話：0263-40-3660

上松町役場住民福祉課生活環境係 電話：0264-52-4802



日本大正村クロスカントリー大会



第40回日本大正村クロスカントリー大会開催のお知らせ

上松町B & G海洋センターと同じ中部ブロック（山梨県・長野県・岐阜県・愛知県・三重県）に所在する、岐阜県恵那市の明智B & G海洋センターよりご案内がありましたので、下記のとおりお知らせします。秋から冬にかけて行うジョギングやウォーキングのトレーニングの成果を発揮する場として是非ご活用ください。

記

- 1、期 日 令和8年3月15日（日）※雨天決行
- 2、会 場 岐阜県恵那市明智町 日本大正村大正浪漫館周辺
- 3、参加資格 健康で走れる方なら誰でも参加できます。
- 4、競技規定及び参加料等 第40回日本大正村クロスカントリー大会ホームページ参照
(<http://crosscountry.ena-tairen.com/>)
- 5、申込方法 大会ホームページにアクセスし、エントリー等を行う。
- 6、申込期間 令和7年10月1日（水）～令和7年12月31日
- 7、その他 恵那市へ15,000円のふるさと納税を行うことで大会出走権や参加賞の進呈を受けることもできます。

【お問合せ先】恵那市明智B & G海洋センター 電話：0573-54-2522



ゼロカーボンミーティング



『ゼロカーボンミーティング2025 in 木曽』を開催します

木曽地域振興局では、ゼロカーボン社会の実現に向けた“思い”や“動き”を共有することにより、県民一体となった行動を促進するため、ゼロカーボンミーティングを開催します。

今年度は木曽地域にある水力発電所や木質バイオマス供給施設などの見学を通して地球温暖化・ゼロカーボンの知識を深め、自分にできることを考えます。

参加費は無料ですので、皆様の応募をお待ちしています。

- ・開催日時：令和7年12月3日（水）8時から13時45分頃まで
- ・内 容：奥木曽発電所等の見学、国や自治体の取組などの説明、意見交換
- ・対 象：小学生以上のどなたでも（中学生以下は保護者同伴）
- ・募集人数：20名 ※申込者多数の場合は木曽地域の方優先の抽選とします。
- ・申込方法：下記に電話、メールまたはQRコードを読み取ってお申し込みください。
- ・申込締切：令和7年11月25日（火）

【問合せ先】木曽地域振興局総務管理・環境課 環境係
電話：0264-25-2234
メール：kisochi-kankyo@pref.nagano.lg.jp



県内酒造の醸造技術向上支援



長野県産日本酒の品質を全国No.1に！県内酒蔵の醸造技術向上にご協力ください！

長野県産日本酒の品質を全国No.1※にするため、寄付を募集しています。（※全国新酒鑑評会における金賞受賞数全国1位）

長野県は山々がもたらす清冽（せいれつ）な水、昼夜の寒暖差といった酒造りに適した環境が整っており、酒蔵数も80蔵と全国2位を誇っています。しかし、日本酒の長期的な需要低迷や昨今の原料米の価格高騰、猛暑による原料米の硬化により、酒蔵は大きな困難に直面しています。このような困難と闘いながらも、県内外の皆様により美味しい日本酒を届けるため、蔵人たちは日々研究を重ねながら今日も日本酒を造っています。そんな酒蔵の醸造技術向上に向けた取組のため、皆様のご支援をお願いします。

■募集期間

令和8年3月31日（火）まで

■寄付金の使い道

県内酒蔵の醸造技術向上に向けた

- ・県外の杜氏を招いた純米酒醸造技術向上のための研修会
- ・県内酒蔵が醸造した日本酒の成分分析
- ・全国新酒鑑評会での金賞受賞を目指した出品相談 等

※寄付の方法や直近の全国新酒鑑評会の受賞状況などは、長野県直営ふるさと納税サイト「ガチなが」をご覧ください。

<https://www.gachi-naga.jp/projects/4329/>

■お問い合わせ

県庁 産業労働部産業技術課地酒・食品振興係 TEL：026-235-7126