

あげまつ社協だより

<号外>令和8年4月9日発行

社会福祉法人 上松町社会福祉協議会
上松町大字小川 1702 ひのきの里総合福祉センター内
電話 52-3560 **52-3560 FAX 52-5544

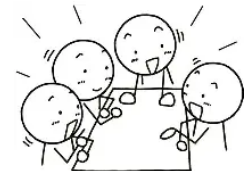
新年度が始まりました！

今年度も繋がり広がる明るい地域づくりを目指し、様々な催しを開催します♪

ちよいボラ ゆるカフェ

ありがとうございます。

◇共同募金配分事業◇



「ゆる活」と「ボラカフェ」がリニューアルします！

「ボラカフェ」では手芸を中心としたお直しをやっていましたが、令和8年度から「ゆる活」で開催していた【男の手仕事塾】と一緒に開催します。

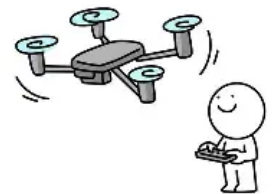


【主な内容】

- ・包丁、刃物の研ぎ・直し
- ・おもちゃの修理
- ・簡単な家電修理
- ・服のお直し（依頼数が多いためしばらくの間依頼の受付はしておりません）など。



その他「ドローン談義」や地域おこし協力隊の「趣味を楽しむ会」「自分に癒しを」など、楽しい内容盛りだくさんです！何をやるかはお楽しみに♪



- <日時> 令和8年4月27日(月)
- <時間> 10:00～15:30 (途中の出入り自由)
- <会場> 健康増進センター
- <参加費> 100円(各ブース、材料費別途必要です)

※会場では他の参加者さんと一緒にお昼休憩しながら交流も出来ます。

『ゆるーく、楽しく、ちょこっとボランティア』
ありがとうの輪が広がります



小さなお子様も
一緒にお出かけ下さい。



裏面もご覧下さい

布ぞうい作り



人気の布ぞうり作り体験。

興味あるけど難しいかも…と不安な方も安心してお出かけ下さい！
複数回通うことで上達し、形もきれいになってきます。

<日 時> **令和8年4月27日(月) 10:00~15:30**
(お昼休憩あり)

<場 所> **健康増進センター**

<材料費> **100円**

※初回の方は事前予約が必要です(先着3名)

2回目以降の方は人数に関係なくご参加いただけます。

(台を準備しますので参加希望の方はご連絡下さい。)



ありがとうございます。
◇社協会費事業◇

「まごころ弁当」いかがですか？

ボランティアのみなさんのご協力により、週2回お弁当の宅配サービスを行っております。栄養たっぷり、まごころこもった手作りの味です。
ご希望の方は、お気軽にご連絡ください。

*お届けする日 **火曜日と金曜日のお昼**(祝祭日等の時はお休みになります。)

*ご利用いただける方 **おおむね70歳以上の一人暮らし・高齢者世帯の方、
障害のある方 等**

*利用料 **お弁当 450円 おかずのみ 400円**



ありがとうございます。
共同募金配分事業

「心配ごと相談所」 開設日のお知らせ

日常生活の様々な不安や悩みごとのご相談に応じます。
個人情報や相談内容等、秘密は守られます。

<日 に ち> **令和8年4月22日(水)**
<受付時間> **午後1:00 ~ 午後3:00**
<会 場> **ひのきの里総合文化センター(駅前)**
<相 談 員> **民生児童委員**



〇お問い合わせ〇 **社会福祉法人 上松町社会福祉協議会**
電話52-3560 FAX 52-5544**

