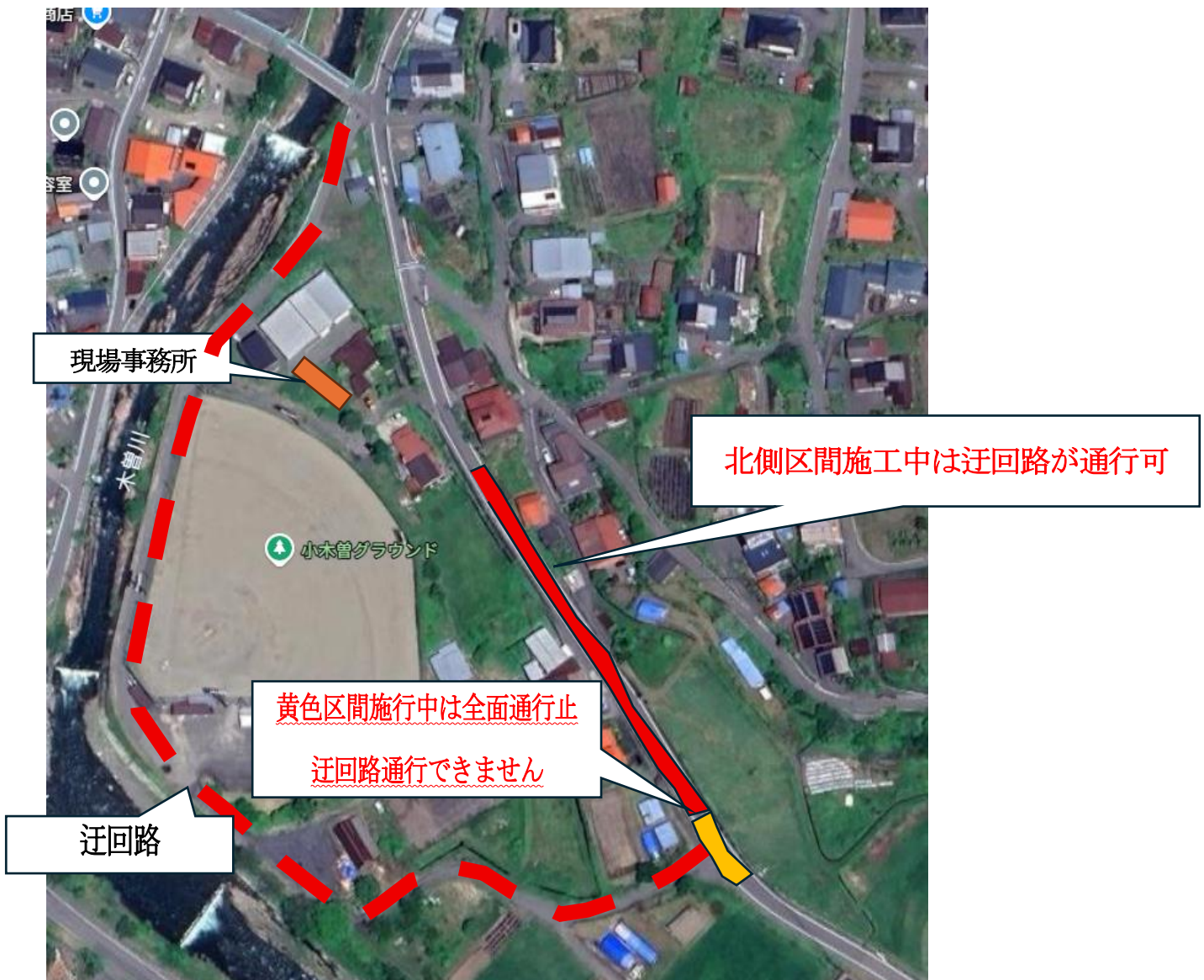


村道味噌川線改良工事による通行規制について

村道味噌川線改良工事に伴い、下記のとおり村道の通行規制を実施いたします。
ご迷惑をおかけいたしますが、ご理解とご協力をよろしくお願いいたします。

記

1. 通行規制期間
・ 令和8年6月15日（月）～9月10日（木）
2. その他
・ 工事は北側より施工します。工事の進捗状況にもよりますが、南側グラウンド入口付近（図面黄色部分）の施工中は全面通行止めとなります。それ以外の間は迂回路が通行可能です。
・ 通行止期間の夜間においても重機等を路上に駐車いたします。
・ 天気や工事の進捗により通行止め期間が変更となる場合があります。
・ 路線バス（宮の森経由便）は一部備勢橋経由での運行となります。
・ 施工業者 株式会社 エスメックフル 36-2241



この工事に関するお問い合わせ等は、木祖村役場建設水道課建設係までお願いいたします。

木祖村役場建設水道課

TEL : 0264-36-2001